

**E-BOOK**

# **PLANOS DE AÇÃO**

**para Língua Portuguesa e Matemática**



**COMO REDUZIR OS IMPACTOS NEGATIVOS  
DA PANDEMIA NA EDUCAÇÃO**

**2** anos em **1**

# PLANOS DE AÇÃO

## para Língua Portuguesa e Matemática

### O QUE É O PROGRAMA

Trata-se de uma solução educacional para as aulas presenciais ou híbridas que auxilia as redes e suas equipes na **reorganização das ações didáticas de Matemática e Língua Portuguesa, dando orientações para o desenvolvimento do planejamento das aulas** e a continuidade do currículo, de modo a garantir resultados de aprendizagem adequados em 2021, recuperando as possíveis defasagens de aprendizagens decorrentes da pandemia.



# PRIORIZAÇÃO CURRICULAR

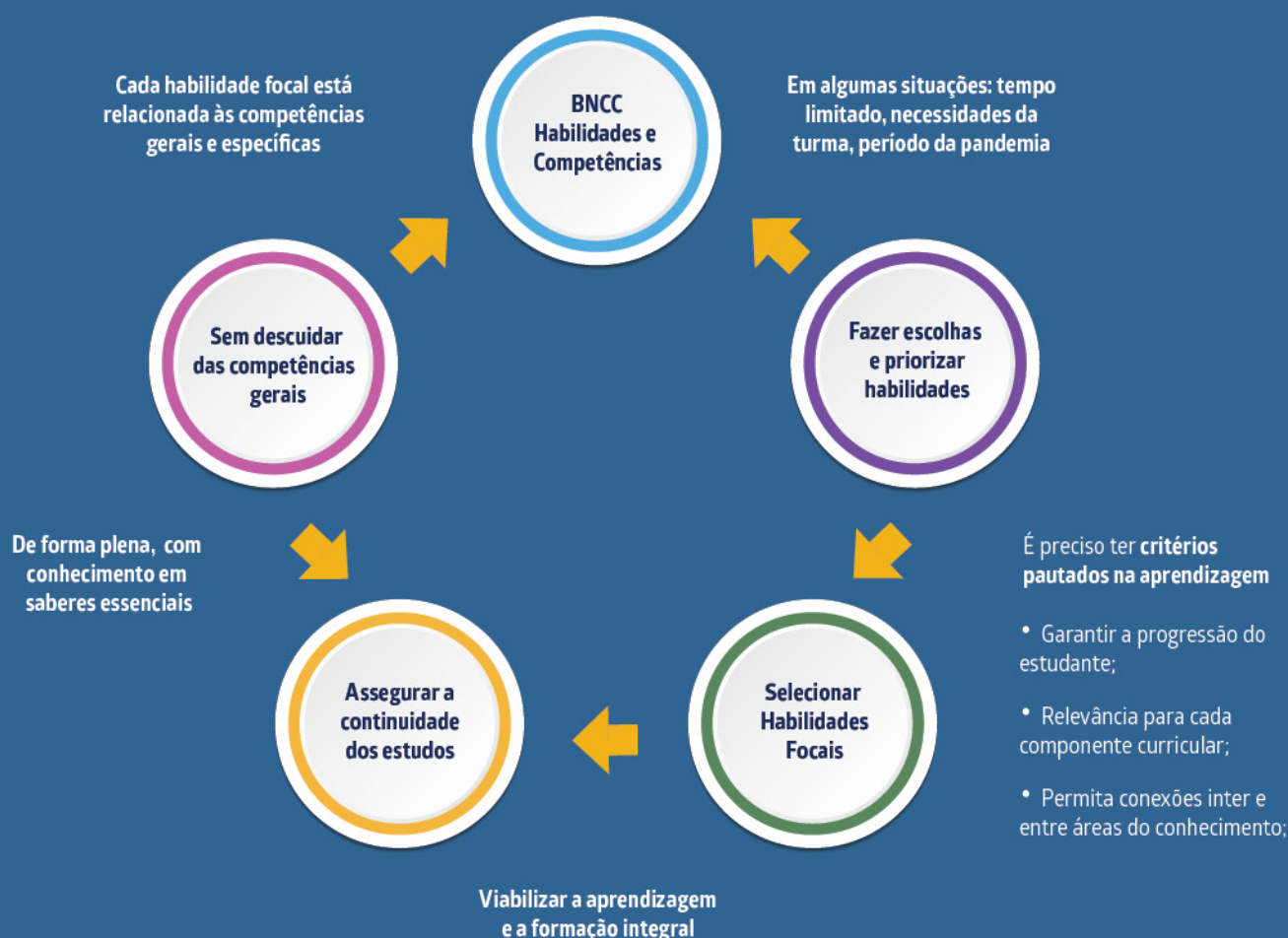
## CURRICULUM CONTINUUM:

- Ciclo **emergencial** para atender ao **cenário atípico** de 2020/2021.
- Uma forma de **organização da trajetória escolar** do aluno considerando as condições efetivas da aprendizagem em 2021/2022.
- Pressupõe modelos alternativos, como a **ampliação** das atividades pedagógicas, carga horária e/ou dias letivos.



# OBJETIVOS DO PLANO DE AÇÃO

Nosso principal objetivo é **adequar as ações de ensino, aprendizagem e avaliação** ao longo de 2021 para cada ano do Ensino Fundamental, trabalhando com os objetos de conhecimento e **habilidades focais para a priorização das aprendizagens**, visando as diferentes unidades temáticas de Matemática e Língua Portuguesa.



| ANO LETIVO DE 2020 | FÉRIAS/REFORÇO DE VERÃO | ANO LETIVO DE 2021                      |                |
|--------------------|-------------------------|---|----------------|
| CURRÍCULO 2020     | RECESSO ESCOLAR         | CURRÍCULO 2020                          | CURRÍCULO 2021 |
| CURRÍCULO 2020     | RECESSO ESCOLAR         | REFORÇO/APROFUNDAMENTO - CURRÍCULO 2020 |                |
|                    |                         | CURRÍCULO 2021                          |                |
| CURRÍCULO 2020     | RECESSO ESCOLAR         | REFORÇO/APROFUNDAMENTO - CURRÍCULO 2020 |                |
|                    |                         | CURRÍCULO 2021                          |                |



**MATHEMA**



Porthema

# AVALIAÇÃO DIAGNÓSTICA

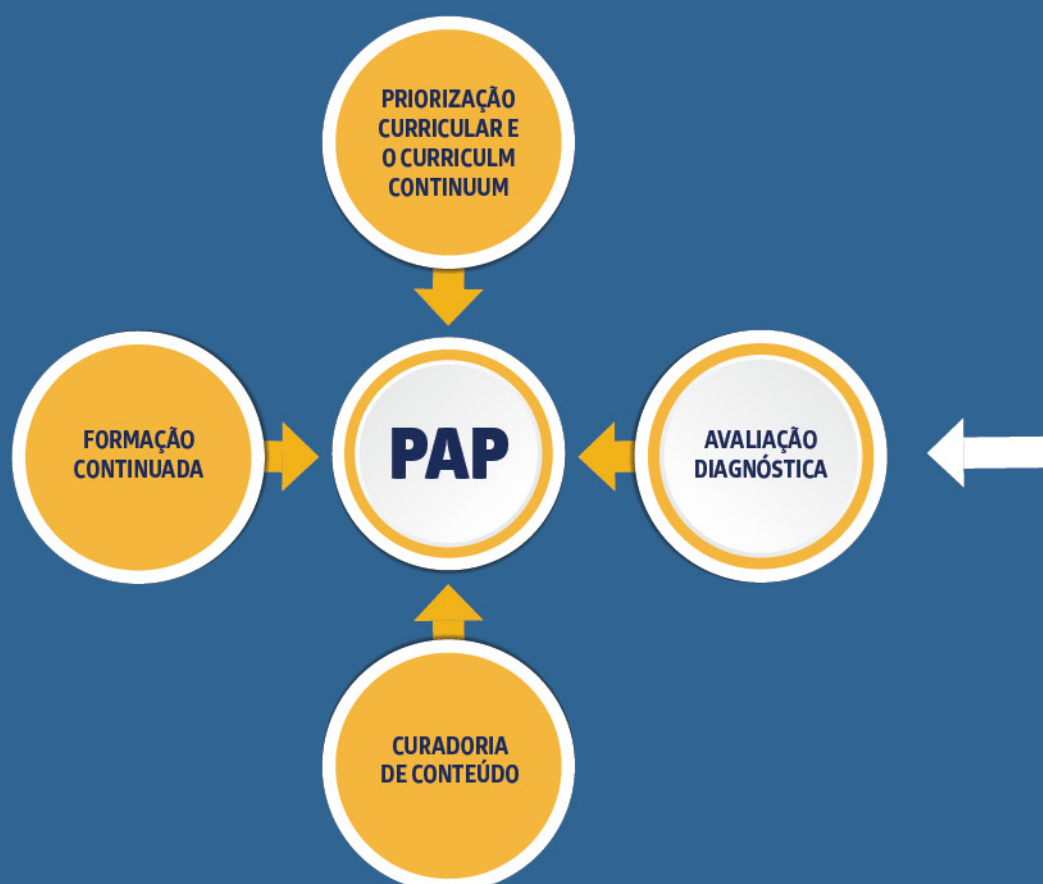
*O QUE PROPOMOS?*

## *AVALIAÇÃO DIGITAL, PARA USO DIAGNÓSTICO E FORMATIVO*

- Implementar um programa de avaliação, no formato digital, para uso diagnóstico e formativo na rede.

OU

- Auxiliar a rede na análise e interpretação pedagógica dos dados da avaliação diagnóstica com vistas a traçar um plano de intervenções a partir da priorização curricular.



# CURADORIA DE CONTEÚDOS

## PLANOS DE AÇÃO: O CURRÍCULO NA PRÁTICA

Trata-se de uma solução educacional para o retorno às aulas presenciais ou híbridas que auxilia as escolas e suas equipes na **reorganização das ações didáticas de Matemática e Língua Portuguesa em um tempo reduzido de trabalho, dando orientações práticas (propostas nucleares) para o desenvolvimento do planejamento das aulas** de modo a garantir resultados de aprendizagem adequados para este ano e a continuidade dos estudos em 2022.



## O QUE CONTÉM OS PLANOS DE AÇÃO?

Um plano detalhado com quatro percursos formativos cada, contendo a organização e a **conexão entre as habilidades focais e competências, com orientações metodológicas e propostas práticas** para cada ano escolar do 1º ao 9º ano do Ensino Fundamental, organizados e encadeados ao longo do tempo.

Um conjunto de **vídeos formativos** que explicam as **intenções, os critérios e a forma de organização** de cada percurso pertencente a um plano de ação para cada ano escolar.

Avaliação dos alunos (mini testes online), com foco nas habilidades desenvolvidas em cada um dos quatro percursos dos planos de ação, para estudantes do 5º e 9º ano em Língua Portuguesa e Matemática. – **OPCIONAL** em versões para Redes que possuem ou não um programa de avaliação diagnóstica.



MATHEMA



Porthema

# PLANOS DE AÇÃO

para Língua Portuguesa e Matemática

Matemática

Língua Portuguesa

### Matemática

|                      |                      |                      |
|----------------------|----------------------|----------------------|
| 1º ano<br>MATEMÁTICA | 2º ano<br>MATEMÁTICA | 3º ano<br>MATEMÁTICA |
| 4º ano<br>MATEMÁTICA | 5º ano<br>MATEMÁTICA | 6º ano<br>MATEMÁTICA |
| 7º ano<br>MATEMÁTICA | 8º ano<br>MATEMÁTICA | 9º ano<br>MATEMÁTICA |

Home

Matemática

Língua Portuguesa

### Língua Portuguesa

|                             |                             |                             |
|-----------------------------|-----------------------------|-----------------------------|
| 1º ano<br>LÍNGUA PORTUGUESA | 2º ano<br>LÍNGUA PORTUGUESA | 3º ano<br>LÍNGUA PORTUGUESA |
| 4º ano<br>LÍNGUA PORTUGUESA | 5º ano<br>LÍNGUA PORTUGUESA | 6º ano<br>LÍNGUA PORTUGUESA |
| 7º ano<br>LÍNGUA PORTUGUESA | 8º ano<br>LÍNGUA PORTUGUESA | 9º ano<br>LÍNGUA PORTUGUESA |

## RESULTADOS ESPERADOS

Esperamos que o projeto produza **efeitos positivos para os estudantes** tendo em vista que, a partir dos planos de ação, **o professor fará ajustes mais assertivos nos seus planos de aula**, minimizando os efeitos de defasagem para a progressão dos estudantes em 2021 e 2022 garantindo a **continuidade das aprendizagens**.

O plano de ação permitirá ainda aos professores, **atender aos estudantes que apresentem maior defasagem ou dificuldade de aprendizagem**, empenhando esforços no que é central do componente naquele ano.

Auxiliar o professor na tarefa complexa de ensinar em um momento tão atípico e singular a:

- Organizar planejamentos de aula levando em consideração as aprendizagens centrais dos estudantes em Língua Portuguesa e Matemática e as conexões entre elas.
- Tomar consciência dos elementos fundamentais da sua área de conhecimento, das relações existentes entre conceitos e procedimentos do próprio componente ou áreas afins.
- Compreender a importância da progressão das aprendizagens ao longo dos anos e como elas podem ser usadas para reorganizar as ações didáticas, de modo a minimizar as perdas nas aprendizagens esperadas para este ano e para 2022.
- Ampliar seu repertório metodológico de trabalho em função das competências e habilidades a serem desenvolvidas.

# PLANOS DE AÇÃO

para Língua Portuguesa e Matemática



**PROPOSTAS & INVESTIMENTOS**

# BÁSICO

1

Acesso aos planos de ação de Matemática e/ou Língua Portuguesa dos anos iniciais e/ou finais do Ensino Fundamental (18 planos com 4 percursos formativos em cada um) – download e uso do material disponível em plataforma online para toda a rede em duas versões (pdf e pptx).

2

Projeto de formação exclusivo para as lideranças da secretaria, para discutir e aprofundar o trabalho sobre a priorização curricular, o uso dos planos de ação em acordo com a política educacional da Rede, a partir da análise da avaliação diagnóstica e acompanhamento das ações formativas junto aos professores. (2 ENCONTROS DE 2h CADA NA MODALIDADE SINCRONA).

3

Projeto de formação exclusivo para a equipe pedagógica das escolas ou da Rede, com foco na concepção do trabalho em Língua Portuguesa e/ou Matemática, tanto para anos iniciais como anos finais do Ensino Fundamental. (6h DE FORMAÇÃO - 3h ASSÍNCRONAS E 3h SÍNCRONAS para cada componente curricular e segmento escolar).

4

Entrega de pauta formativa e slides para a equipe pedagógica realizar a ação de formação junto aos professores da rede.

Avaliação dos alunos (mini testes online), com foco nas habilidades desenvolvidas em cada um dos quatro percursos dos planos de ação, para estudantes do 5º e 9º ano em Língua Portuguesa e Matemática. – OPCIONAL em versões para Redes que possuem ou não um programa de avaliação diagnóstica.



MATHEMA



Porthema

# AVALIAÇÃO E ACOMPANHAMENTO

## *Monitoramento Aprendizagem - Múltiplos Mini Testes (MMT) online*

- Aplicações bimestrais, para monitoramento da aprendizagem conforme implementação curricular coordenada na rede.
- Menos itens por onda (3 a 6 itens por disciplina) - maior frequência de aplicação.
- Devolutiva estruturada .
- Estatísticas de acertos e erros (TCT).
- Exposição total dos itens.



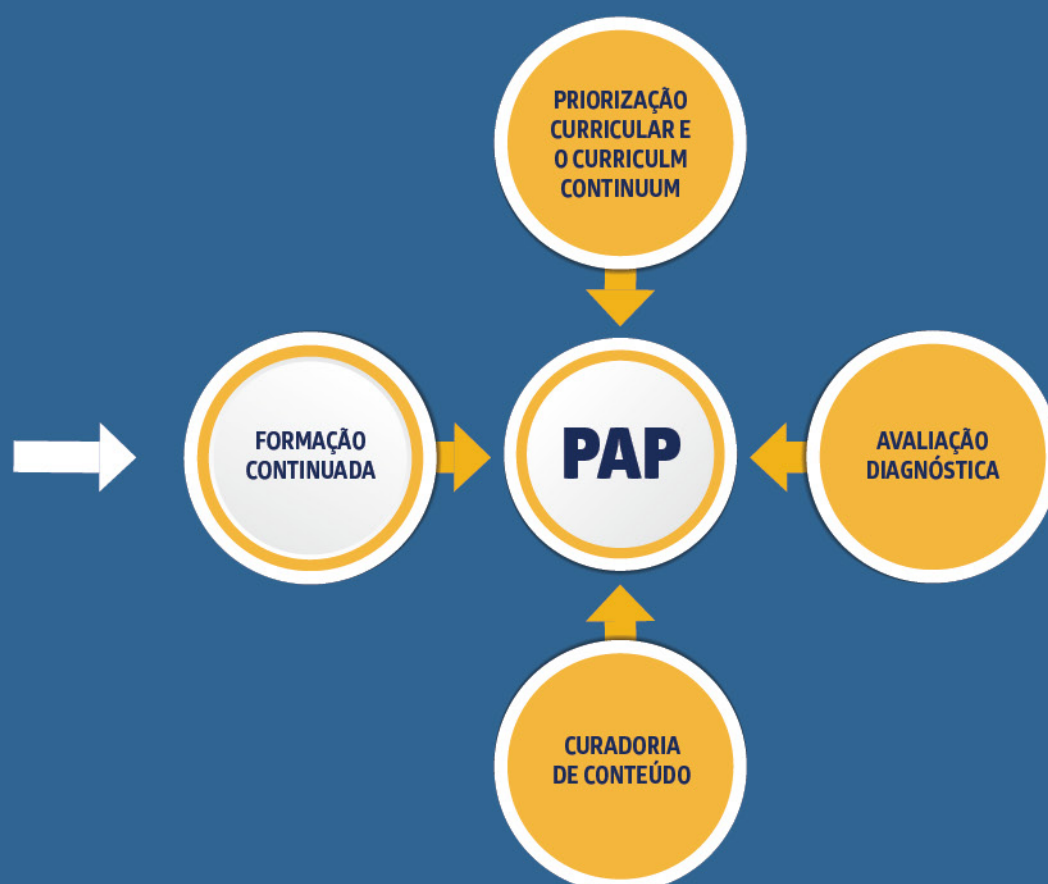
**MATHEMA**



Porthema

# FORMAÇÃO CONTINUADA

- Projeto de formação exclusivo para as lideranças da secretaria sobre a priorização curricular, o uso dos planos de ação a partir da análise da avaliação diagnóstica e acompanhamento das ações formativas junto aos professores (2 ENCONTROS DE 2h CADA NA MODALIDADE SÍNCRONA).
- Projeto de formação exclusivo para a equipe pedagógica das escolas ou da Rede, com foco na concepção do trabalho em Língua Portuguesa e/ou Matemática no EF (6h DE FORMAÇÃO - 3h ASSÍNCRONAS E 3h SÍNCRONAS para cada componente curricular e segmento escolar).
- Entrega de pauta formativa e slides para a equipe pedagógica realizar a ação de formação junto aos professores da rede.



# PAP BÁSICO

Investimento a partir de:

**PLANOS DE AÇÃO  
DE MATEMÁTICA**

**R\$ 17.500,00**

**PLANOS DE AÇÃO  
DE LÍNGUA  
PORTUGUESA**

**R\$ 17.500,00**

**AVALIAÇÃO  
DIAGNOSTICA**

**R\$ 17.500,00**

MINI TESTES ATÉ  
4.000 ESTUDANTES

**Quer saber mais sobre os  
Planos de Ação do Mathema?**

 **(11) 9 7113-8652**

 **contato@mathema.com.br**



**MATHEMA**



Porthema